

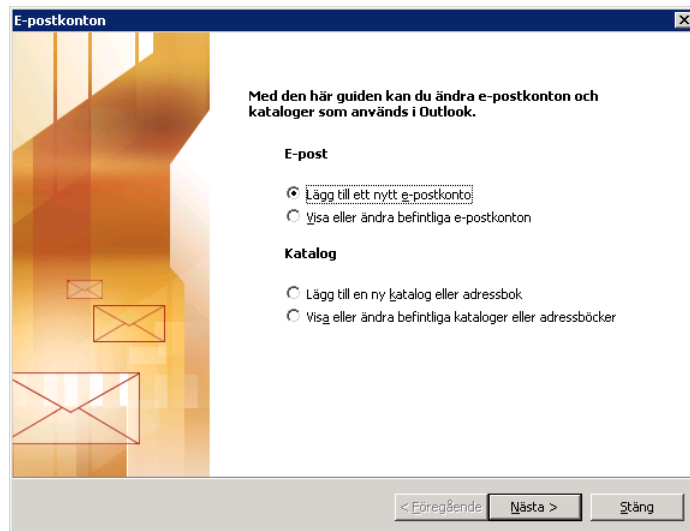
Installera e-postkonto i Microsoft Outlook

1. Starta Microsoft Outlook.

Om du inte har lagt upp något konto sedan förut kommer du att hamna direkt i guiden som visas under punkt 3.

2. Gå till menyn **Verktyg**, välj **E-postkonton**.

3. Följande fönster visas.

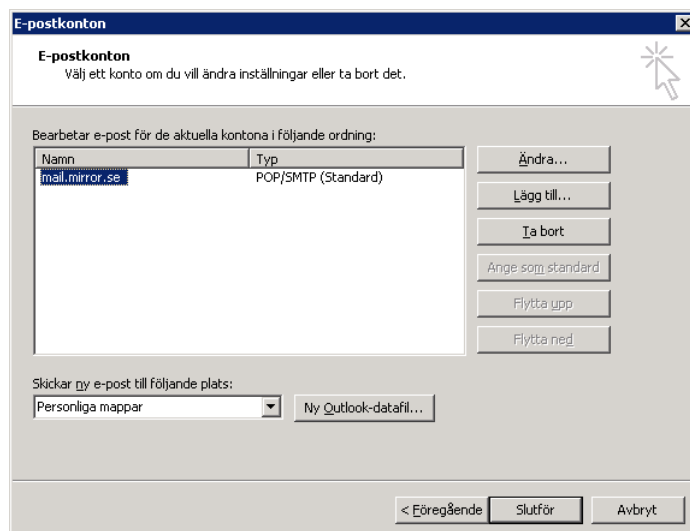


4. Om du ska lägga upp ett nytt konto väljer du **Lägg till ett nytt e-postkonto**.

Klicka sedan **Nästa**. Gå sedan till punkt 6.

5. Om du ska lägga ändra inställningar för ett befintligt konto väljer du **Visa eller ändra befintliga e-postkonton**. Klicka **Nästa**.

Följande bild visas:



Om du ska ändra inställningar för ett befintligt konto så markera det kontot genom att klicka på det i listan och sedan på knappen **Ändra**. Hoppa sedan till punkt 8.

Lägga till Nytt konto

6. Följande fönster visas:

E-postkonton

Servertyp
Du kan välja vilken typ av server som det nya e-postkontot ska fungera med.

- Microsoft Exchange-server**
Anslut till en Exchange-server. Med denna kan du läsa e-post, komma åt gemensamma mappar och dela dokument.
- POP3**
Anslut till en POP3-server för e-post. Med denna kan du hämta e-post.
- IMAP**
Anslut till en IMAP-server för e-post. Med denna kan du hämta e-post och synkronisera postlådemappar.
- HTTP**
Anslut till en HTTP-server för e-post, t ex Hotmail. Med denna kan du hämta e-post och synkronisera postlådemappar.
- Ytterligare servertyper**
Anslut till en annan arbetsgrupp eller en annan e-postserver.

< Föregående Nästa > Avbryt

7. Välj vilken servertyp som gäller för ditt konto. Du ska normalt välja **POP3** om inte dina kontoinställningar anger annat. Klicka knappen **Nästa**.

8. Följande bild visas:

E-postkonton

Inställningar för Internet-e-post (POP3)
Alla de här inställningarna krävs för att e-postkontot ska fungera.

Användarinformation

Ditt namn:
E-postadress:

Serverinformation

Inkommande e-post (POP3):
Utgående e-post (SMTP):

Inloggningsinformation

Användarnamn:
Lösenord:
 Kom ihåg lösenordet
 Logga in med säker lösenordsautentisering (SPA)

Testa inställningar

När du har fyllt i informationen på den här skärmen bör du testa kontot genom att klicka på knappen nedan. (Kräver nätverksanslutning)

< Föregående Nästa > Avbryt

9. Fyll i dina uppgifter enligt dina kontouppgifter samt egna önskemål.

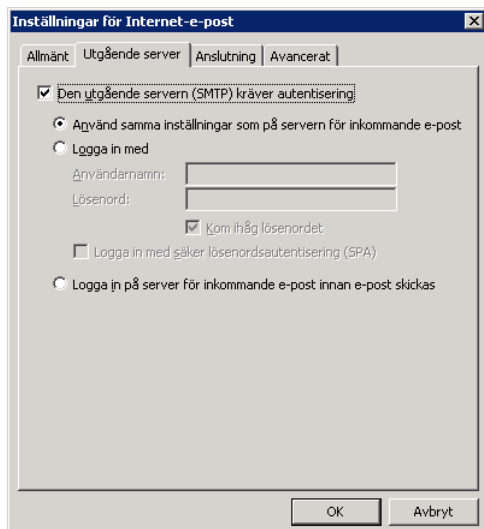
I **Ditt namn** fyller du i ditt **förnamn och efternamn** samt **om du vill företagsnamn**. Det som står i denna ruta är det som visas som avsändare för den du skickar till.

Under **Inloggningsinformation** anger du **Användarnamn** och **Lösenord** enligt dina kontouppgifter.

Under **Serverinformation** anger du server för **Inkommande..** och **Utgående..** enligt dina kontouppgifter.

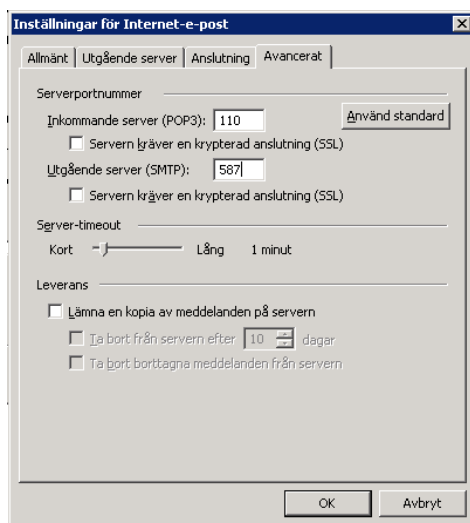
10. Klicka på knappen **Fler inställningar**.

Ett nytt fönster öppnas, välj fliken **Utgående server**.



11. Kryssa i **Den utgående server (SMTP) kräver autentisering**.

12. Gå till fliken **Avancerat**. Ändra Utgående server (SMTP) från 25 till 587.



De flesta Internetoperatörer har i syfte att kontrollera spamspridning blockerat möjligheten att skicka utgående e-post via andra servrar än deras egna om man använder standardporten för utgående e-post (25). Detta gäller t.ex. Telia och Bredbandsbolaget. Genom att ställa in att använda port 587 för utgående server så kommer det att fungera i de allra flesta nätverk.

Om du är osäker så kan du följa punkt 12 i alla fall och om det visar sig att du inte kan skicka e-post så kan du gå tillbaka till denna punkt och återställa porten för Utgående server tillbaka till 25.

Skulle ingen av de inställningarna fungera bör du ta kontakt med vår support.

13. Klicka sedan **OK**. Du är nu tillbaka i följande bild:

E-postkonton

Inställningar för Internet-e-post (POP3)
Alla de här inställningarna krävs för att e-postkontot ska fungera.

Användarinformation

Ditt namn:

E-postadress:

Serverinformation

Inkommande e-post (POP3):

Utgående e-post (SMTP):

Inloggningsinformation

Användarnamn:

Lösenord:

Kom ihåg lösenordet

Logga in med säker lösenordsautentisering (SPA)

Testa inställningar

När du har fyllt i informationen på den här skärmen bör du testa kontot genom att klicka på knappen nedan. (Kräver nätverksanslutning)

< Föregående

14. Klicka **Nästa** och sedan **Slutför**.

E-postkonton

Grattis!

Installationsinformationen för kontot har angetts korrekt.

Klicka på Slutför om du vill stänga guiden.

< Föregående

Klart!